

# Preise Strom

Allgemeine Preise für die Grund- und Ersatzversorgung mit Elektrizität aus dem Niederspannungsnetz für Haushalts-, landwirtschaftlichen, gewerblichen und sonstigen Bedarf. Stand: 01.01.2018

## 1. Preise mit konventioneller oder moderner Messeinrichtung

		ohne Tarifzeiten		mit Tarifzeiten	
		brutto	(netto)	brutto	(netto)
Arbeitspreis 06:00-22:00 Uhr	ct/kWh	27,39	(23,02)	27,39	(23,02)
Arbeitspreis 22:00-06:00 Uhr	ct/kWh	27,39	(23,02)	26,23	(22,04)
Grundpreis	EUR/Jahr	104,01	(87,40)	136,85	(115,00)

## 2. Preise mit ¼-h-Lastgangmessung

		brutto	(netto)
Arbeitspreis	ct/kWh	27,39	(23,02)
Leistungspreis	EUR/kW*Jahr	240,94	(202,47)
Messpreis	EUR/Jahr	543,64	(456,84)

## 3. Preise mit intelligentem Messsystem (iMS) - gesetzlicher Zählertausch - Rollout ab 01.01.2017

		brutto	(netto)
Arbeitspreis ohne Tarifzeiten	ct/kWh	27,39	(23,02)
Arbeitspreis 06:00-22:00 Uhr	ct/kWh	27,39	(23,02)
Arbeitspreis 22:00-06:00 Uhr	ct/kWh	26,23	(22,04)
Grundpreis	EUR/Jahr	95,32	(80,10)
Kosten für Messstellenbetrieb (iMS)	EUR/Jahr	in jeweils gültiger Höhe	

Die Höhe der Kosten für den Messstellenbetrieb (iMS) richten sich nach dem jeweils gültigen Preisblatt des zuständigen Messstellenbetreibers. Die Preisobergrenzen sind im Messstellenbetriebsgesetz (MsbG) geregelt.

## 4. Sonstige Preisbestandteile

		brutto	(netto)
Stromwandler	EUR/Jahr	21,42	(18,00)
Weitere Ablesung und Rechnungslegung	EUR/Vorgang	16,45	(13,82)

### Hinweise:

- Die Nettoarbeitspreise enthalten die auf der Rückseite aufgeführten Steuern, gesetzlichen Abgaben und Umlagen.
- Der Stromverbrauch wird jährlich abgerechnet. Auf Kundenwunsch kann die Abrechnung monatlich, vierteljährlich oder halbjährlich erfolgen. Die Mehrkosten für unterjährige Zwischenabrechnungen trägt der Kunde.
- Die Grundpreise gelten für einmal jährliche Ablesung und Rechnungslegung.
- Die angegebenen Werte sind aus Übersichtlichkeitsgründen gerundet. Das Entgelt wird auf der Basis von Nettopreisen ermittelt und erhöht sich um die Umsatzsteuer (zur Zeit 19 %).
- Als intelligentes Messsystem gilt ein Messsystem im Sinne des § 29 Absatz 1 Nr. 1 des Messstellenbetriebsgesetzes (MsbG).

### Kontakt zum Verbraucherservice/Schlichtungsstelle:

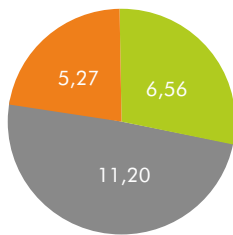
- Der Verbraucherservice der Bundesnetzagentur stellt Informationen über das geltende Recht und über Streitbeilegungsverfahren für Strom und Gas unter folgenden Kontaktdaten zur Verfügung: Bundesnetzagentur für Elektrizität, Gas, Telekommunikation, Post und Eisenbahnen, Verbraucherservice, Postfach 8001, 53105 Bonn; Telefon 030 22480500 oder bundesweit 01805 101000; per E-Mail: [verbraucherservice-energie@bnetza.de](mailto:verbraucherservice-energie@bnetza.de) oder per Fax: 030 22480323.
- Nach einem erfolglosen Beschwerdeverfahren bei den SWR kann sich der Verbraucher an die externe Schlichtungsstelle Energie wenden. Die Schlichtungsstelle ist unter folgenden Kontaktdaten erreichbar: Schlichtungsstelle Energie e. V., Friedrichstraße 133, 10117 Berlin, Telefon: 030 275 72400, [www.schlichtungsstelle-energie.de](http://www.schlichtungsstelle-energie.de), E-Mail: [info@schlichtungsstelle-energie.de](mailto:info@schlichtungsstelle-energie.de). Unser Unternehmen ist zur Teilnahme am Schlichtungsverfahren der Schlichtungsstelle Energie verpflichtet.
- Die Europäische Kommission stellt eine Plattform zur Online-Streitbeilegung bereit, die Sie hier finden: [www.ec.europa.eu/consumers/odr/](http://www.ec.europa.eu/consumers/odr/). Verbraucher haben die Möglichkeit, diese Plattform für die Beilegung ihrer Streitigkeiten im Zusammenhang mit einer Online-Bestellung zu nutzen.

# So setzen sich unsere Strompreise zusammen:

Alle Preise netto, Stand: 01.01.2018

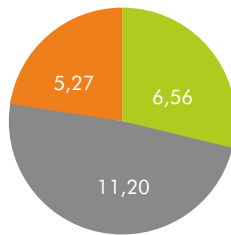
## Arbeitspreise

Arbeitspreis  
ohne Tarifzeiten  
23,02 ct/kWh



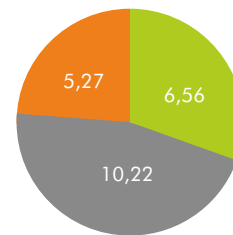
Werte in ct/kWh

Arbeitspreis mit Tarifzeit  
06:00 - 22:00 Uhr  
23,02 ct/kWh



Werte in ct/kWh

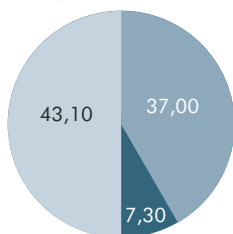
Arbeitspreis mit Tarifzeit  
22:00 - 06:00 Uhr  
22,04 ct/kWh



Werte in ct/kWh

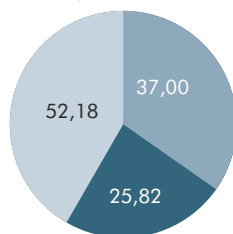
## Grundpreise

Grundpreis:  
ohne Tarifzeiten  
87,40 EUR/Jahr



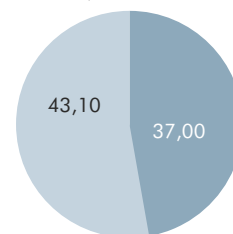
Werte in EUR/Jahr

Grundpreis:  
mit Tarifzeiten  
115,00 EUR/Jahr



Werte in EUR/Jahr

Grundpreis:  
ohne Messstellenbetrieb\*  
80,10 EUR/Jahr



Werte in EUR/Jahr

\*intelligentes Messsystem

### Legende und nähere Erläuterungen zur Zusammensetzung der Arbeitspreise:

<span style="color: green;">■</span>	Anteil des Netzentgeltes am Arbeitspreis
<span style="color: orange;">■</span>	Anteil von Vertrieb und Beschaffung am Arbeitspreis
<span style="color: grey;">■</span>	Anteil von Steuern, Abgaben und gesetzlichen Umlagen am Arbeitspreis
	Stromsteuer (Stromsteuergesetz): 2,050 ct/kWh
	Konzessionsabgabe (Konzessionsabgabenverordnung): 1,590 ct/kWh**
	EEG-Umlage (Erneuerbare-Energien-Gesetz): 6,792 ct/kWh
	KWK-Umlage (Kraft-Wärme-Kopplungsgesetz): 0,345 ct/kWh
	Umlage § 19 Absatz 2 (Stromnetzentgeltverordnung): 0,370 ct/kWh
	Offshore-Umlage § 17f (Energiewirtschaftsgesetz): 0,037 ct/kWh
	Abschaltumlage § 18 (Verordnung abschaltbare Lasten): 0,011 ct/kWh

### Legende und nähere Erläuterungen zur Zusammensetzung der Grundpreise:

<span style="color: lightblue;">■</span>	Anteil von Vertrieb und Beschaffung am Grundpreis
<span style="color: mediumslateblue;">■</span>	Anteil des Netzentgeltes am Grundpreis
<span style="color: darkslateblue;">■</span>	Messstellenbetrieb
	Eintarifzähler: 7,30 EUR/Jahr (gültig für die Tarife ohne Tarifzeiten)
	Zweitarifzähler: 25,82 EUR/Jahr (gültig für die Tarife mit Tarifzeiten)
	intelligentes Messsystem: Preise entsprechen dem Preisblatt des zuständigen Messstellenbetreibers. Diese werden separat in Rechnung gestellt.

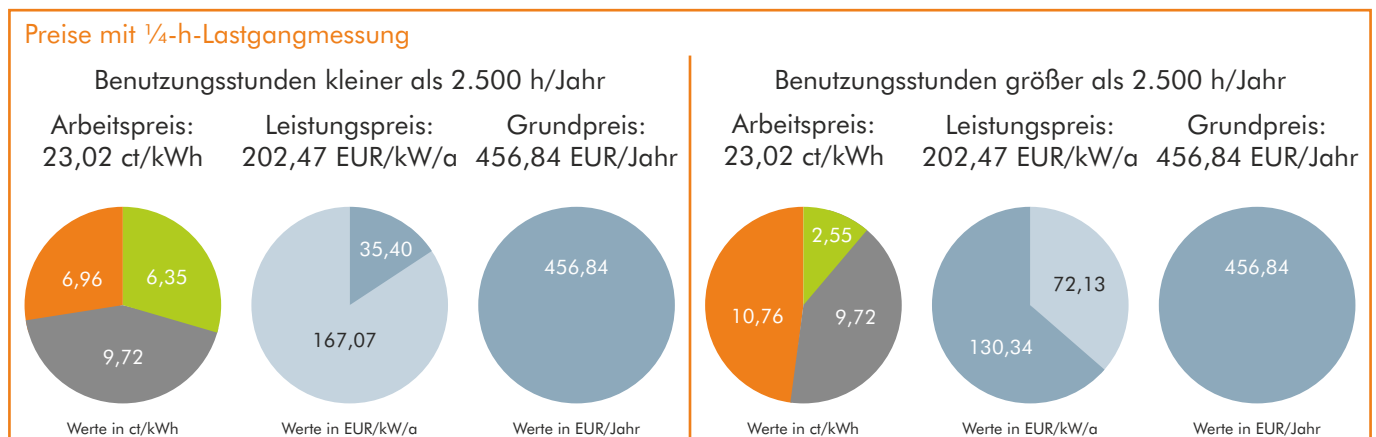
### Sonstige Hinweise:

- Diese Übersicht erfolgt gemäß § 2 Absatz 3 der Stromgrundversorgungsverordnung und gilt für unsere Allgemeinen Preise der Grund- und Ersatzversorgung.
- Eine entsprechende Übersicht für Kunden mit 1/4-Stunden-Lastgangmessung finden Sie auf unserer Internetseite unter [www.stw-riesa.de/strom/grundversorgung](http://www.stw-riesa.de/strom/grundversorgung).
- Zusätzliche Hinweise zur Höhe der oben genannten Umlagen finden Sie auf der Internetplattform der deutschen Übertragungsnetzbetreiber unter <http://www.netztransparenz.de>.

\*\* Die Konzessionsabgabe in der Schwachlastzeit von 22:00 bis 06:00 Uhr bei entsprechender Messung beträgt 0,61 ct/kWh.

# So setzen sich unsere Strompreise zusammen:

Alle Preise netto, Stand: 01.01.2018



## Legende und nähere Erläuterungen zur Zusammensetzung der Arbeitspreise:

<span style="color: green;">■</span>	Anteil des Netzentgeltes am Arbeitspreis
<span style="color: orange;">■</span>	Anteil von Vertrieb und Beschaffung am Arbeitspreis
<span style="color: grey;">■</span>	Anteil von Steuern, Abgaben und gesetzlichen Umlagen am Arbeitspreis
	Stromsteuer (Stromsteuergesetz): 2,050 ct/kWh
	Konzessionsabgabe (Konzessionsabgabenverordnung): 0,110 ct/kWh
	EEG-Umlage (Erneuerbare-Energien-Gesetz): 6,792 ct/kWh
	KWK-Umlage (Kraft-Wärme-Kopplungsgesetz): 0,345 ct/kWh
	Umlage § 19 Abs. 2 (Stromnetzentgeltverordnung): 0,370 ct/kWh
	Offshore-Umlage § 17f (Energiewirtschaftsgesetz): 0,037 ct/kWh
	Abschaltumlage § 18 (Verordnung abschaltbare Lasten): 0,011 ct/kWh

## Legende und nähere Erläuterungen zur Zusammensetzung der Leistungs- und Grundpreise:

<span style="color: lightblue;">■</span>	Anteil von Vertrieb und Beschaffung am Leistungspreis
<span style="color: blue;">■</span>	Anteil des Netzentgeltes am Leistungs- und Grundpreis /beim Grundpreis setzen sich die 456,84 EUR/Jahr wie folgt zusammen (gültig für Benutzungsstunden sowohl kleiner als auch größer 2.500 h/Jahr)
	Messstellenbetrieb
	Lastgangmessung: 404,84 EUR/Jahr
	Funkmodem: 52,00 EUR/Jahr

## Sonstige Hinweise:

- Diese Übersicht erfolgt gemäß § 2 Abs. 3 der Stromgrundversorgungsverordnung und gilt für unsere Allgemeinen Preise der Grund- und Ersatzversorgung bei 1/4-h-Lastgangmessung.
- Zusätzliche Hinweise zur Höhe der oben genannten Umlagen finden Sie auf der Internetplattform der deutschen Übertragungsnetzbetreiber unter [www.netztransparenz.de](http://www.netztransparenz.de).