

# So geht's

## Schritt 1:

Klicken Sie sich auf das Online-Serviceportal ([www.vollbequem.de](http://www.vollbequem.de)) und registrieren Sie sich mit Ihrer Kundennummer/Rechnungseinheit und Zählernummer. Diese Nummern finden Sie auf Ihrer Rechnung. Definieren Sie einen Benutzernamen und geben Sie Ihre E-Mail-Adresse an.

## Schritt 2:

Unmittelbar nach der Registrierung erhalten Sie eine E-Mail, in der wir Ihnen ein einmaliges Initial-Passwort mitteilen. Notieren Sie sich dieses oder kopieren Sie es in die Zwischenablage.

## Schritt 3:

Melden Sie sich mit Ihrem selbst gewählten Benutzernamen und dem von uns zugesandten Initial-Passwort im Online-Serviceportal an. Sie werden dann aufgefordert, ein neues und nur Ihnen bekanntes Passwort zu definieren.

## Fertig.

Sie können jetzt alle Funktionen des Online-Serviceportals **VOLLbequem!** nutzen.

## Kontakt



### Stadtwerke Riesa GmbH

Post: Alter Pfarrweg 1 • 01587 Riesa  
Kundenzentrum: Alter Pfarrweg 1a



03525 708-30



[stadtwerke@stw-riesa.de](mailto:stadtwerke@stw-riesa.de)



[www.stw-riesa.de](http://www.stw-riesa.de)



### Öffnungszeiten Kundenzentrum

Montag: 08:00 - 16:00 Uhr  
Dienstag: 08:00 - 18:00 Uhr  
Mittwoch: 08:00 - 16:00 Uhr  
Donnerstag: 08:00 - 18:00 Uhr  
Freitag: 08:00 - 16:00 Uhr

#### Kassenautomat 24/7:

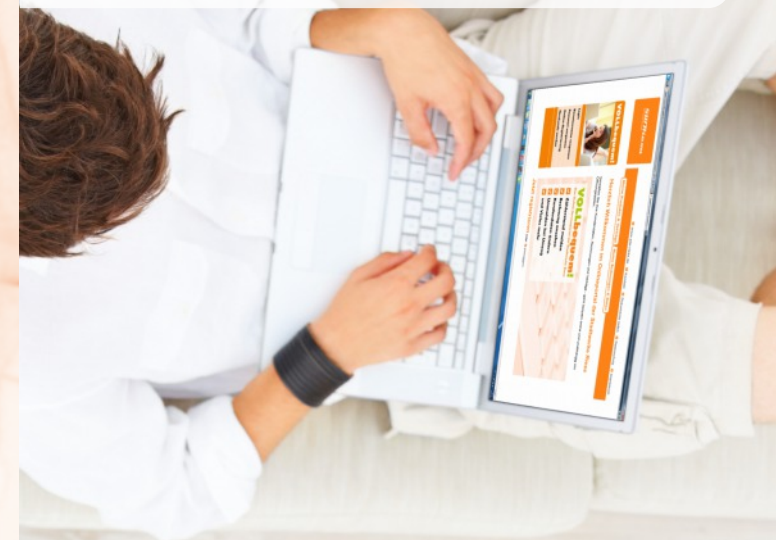
Mit einer Barzahler-Kundenkarte (erhältlich an der Kasse) rund um die Uhr nutzbar.

#### Persönlicher Beratungstermin:

Sie können mit uns auch einen Termin außerhalb der Öffnungszeiten vereinbaren. Gern auch samstags.

# VOLLbequem!

Das Online-Serviceportal für Kunden der  
Stadtwerke Riesa



**SWRiesa**  
Aus Verbundenheit.

# Ihre Vorteile



## Kostenlos

Die Nutzung ist kostenlos. Sie benötigen lediglich einen Internetzugang.



## Einfach

Die übersichtliche Gestaltung macht die Nutzung zum Kinderspiel und erleichtert Ihnen, den Überblick über Ihre Verträge, Zählerstände und Rechnungen zu behalten.



## Zeitsparend

Sie verwalten Ihre gesamten Kunden- und Verbrauchsdaten im Internet. So sparen Sie sich Zeit und Aufwand für Papierkram. Von unseren Öffnungszeiten bleiben Sie völlig unabhängig.



## Sicher

Bei der Nutzung verlassen Sie sich stets auf den Schutz Ihrer Daten und eine verschlüsselte Datenübertragung. Selbstverständlich erhalten Sie einen persönlichen, passwortgeschützten Zugang zu Ihrem Profil.

# Leistungsstark



## Zähler/Verbrauch

Sie können Ihren Zählerstand ganz einfach und schnell melden. Außerdem finden Sie eine übersichtliche Grafik Ihrer historischen Jahresverbräuche.



## Kundendaten

Sie haben direkten Zugriff auf Ihre Kundendaten wie Name, Postanschrift, Verbrauchsstelle oder E-Mail-Adresse und können diese bei Bedarf ändern.



## Rechnung

Ihre Rechnung erhalten Sie nach wie vor per Post. Im Portal ist diese zusätzlich als PDF-Dokument hinterlegt - damit haben Sie jederzeit und überall Zugriff.



## Verträge/Tarife

Sie behalten den Überblick über alle Verträge mit uns. Sie können neue Verträge abschließen, Tarife ändern oder bei einem Umzug alle Ummeldungen erledigen.